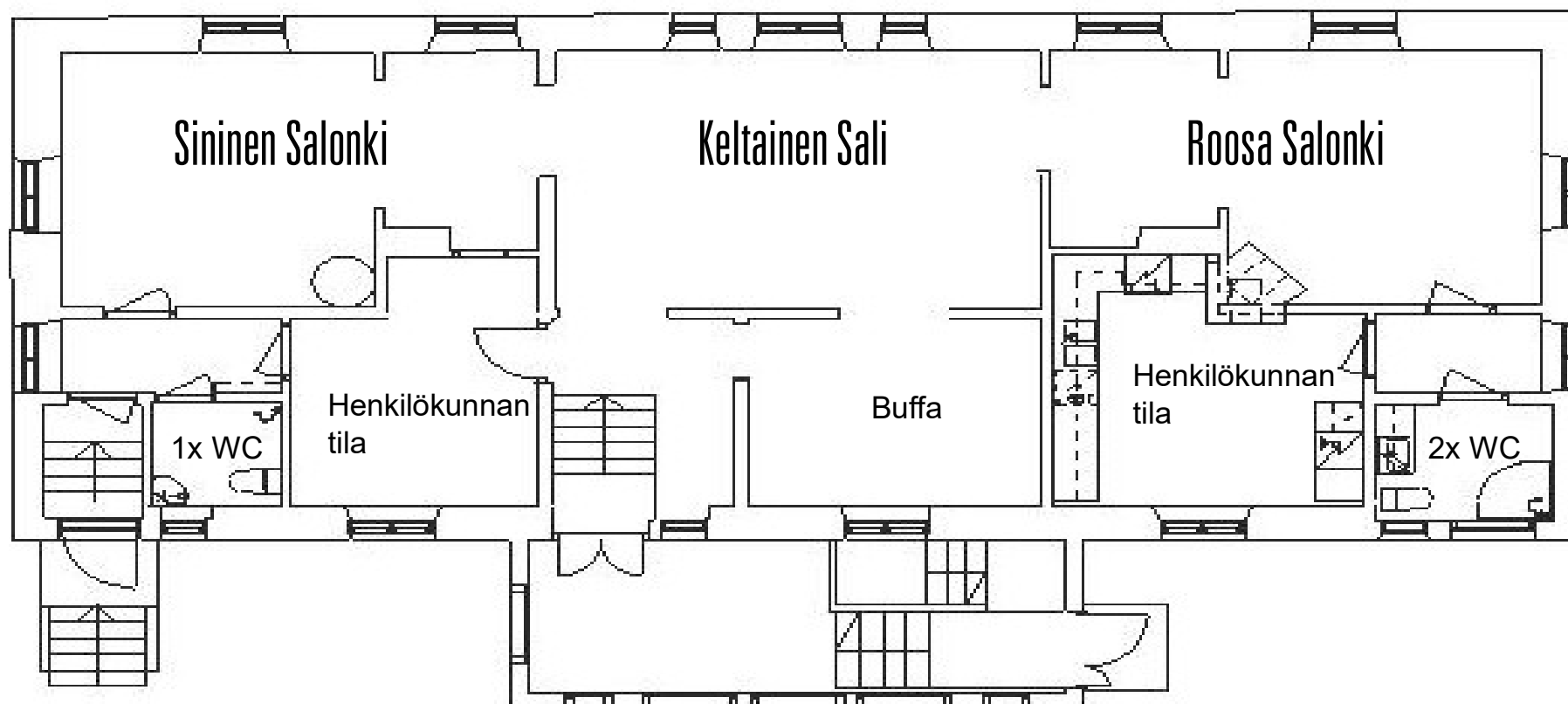
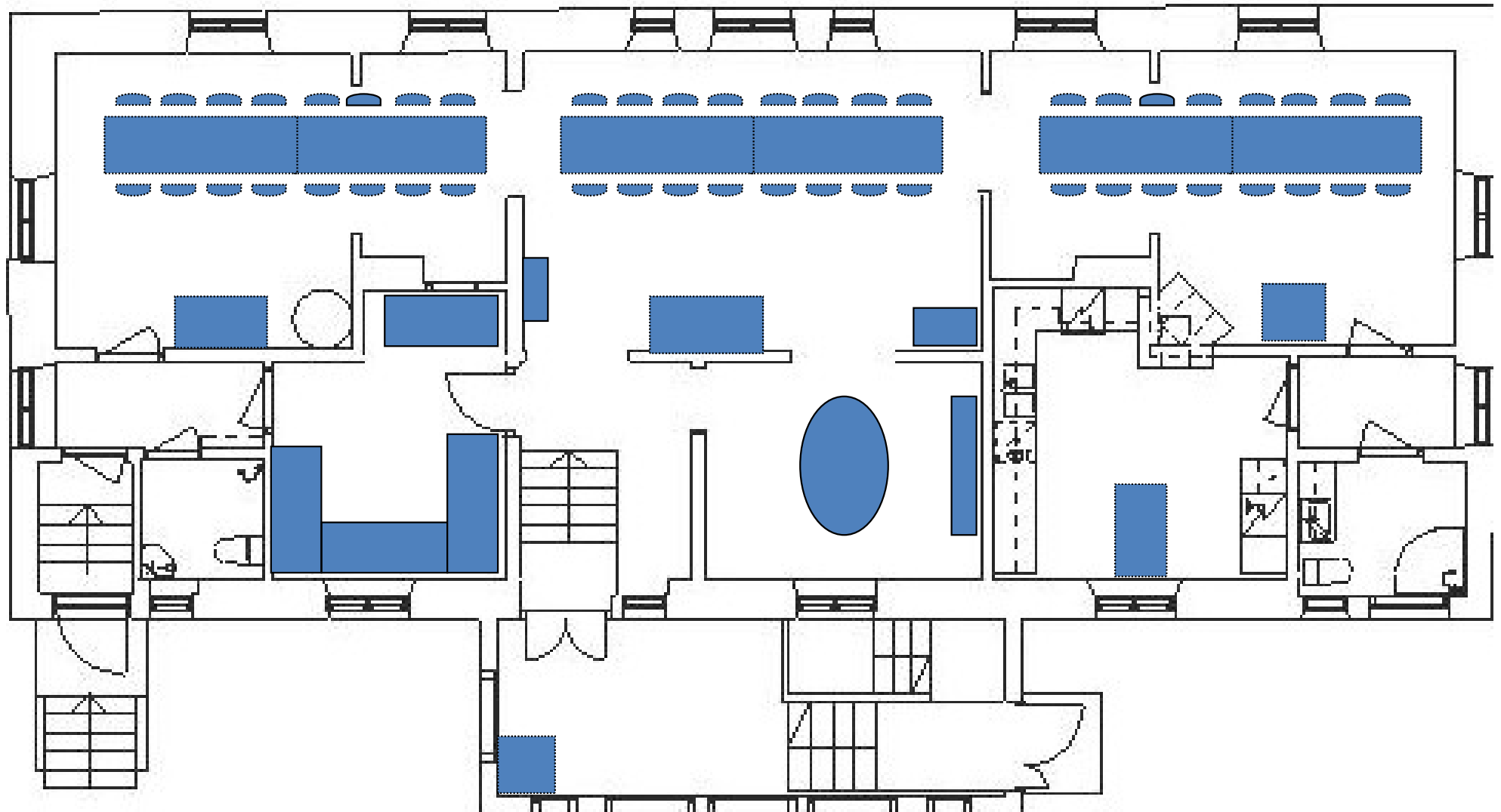




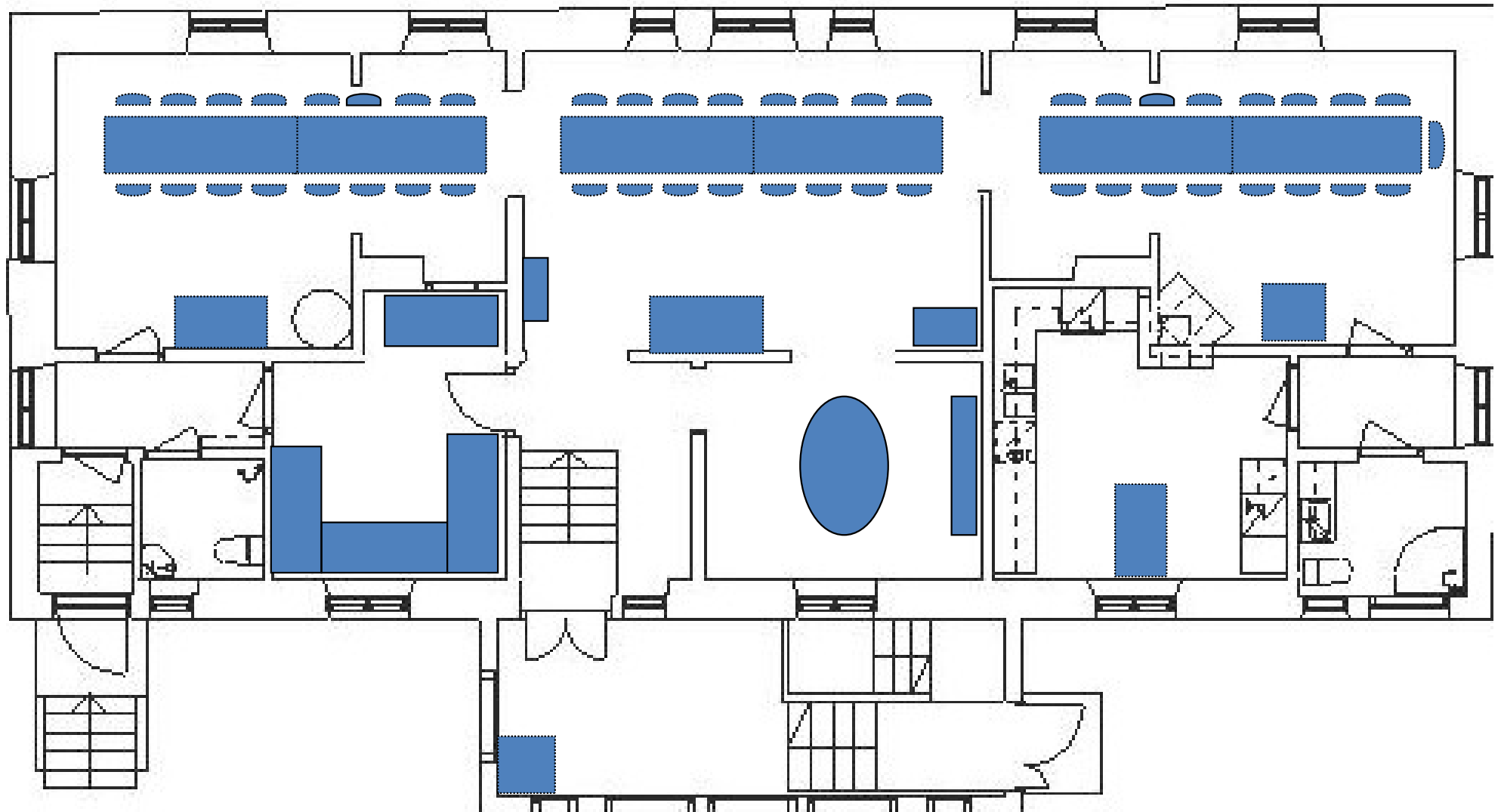
Pöydistä voi ottaa istumapaikkoja pois, mutta niitä ei voi lisätä valmiisiin pohjiin. Päätypaikat ovat ahtaimpia, joten jos paikkoja on mahdollista poistaa, suosittelimme poistamaan päätypaikat ensin.



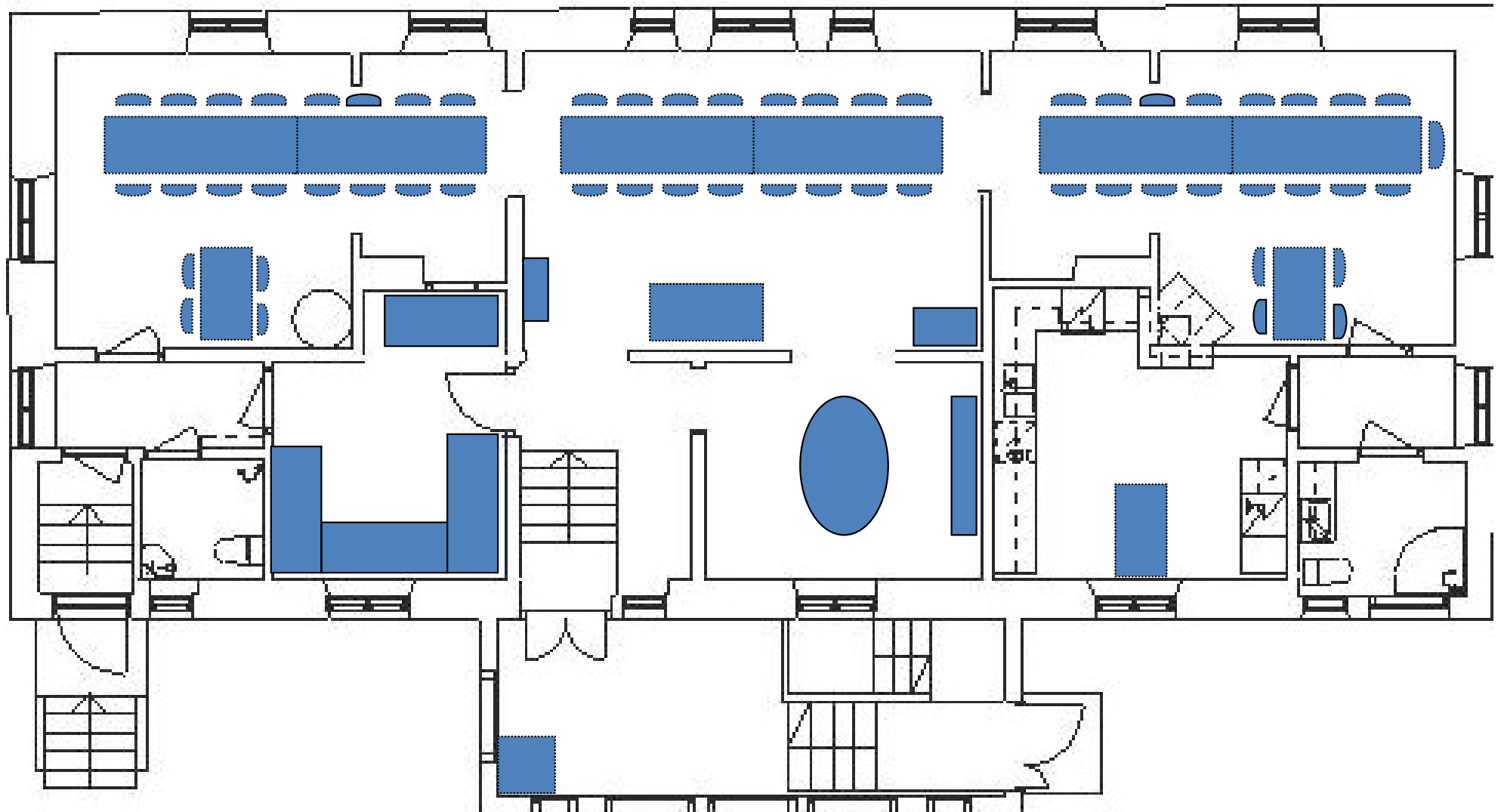
# istumajärjestys 48:lle henkilölle



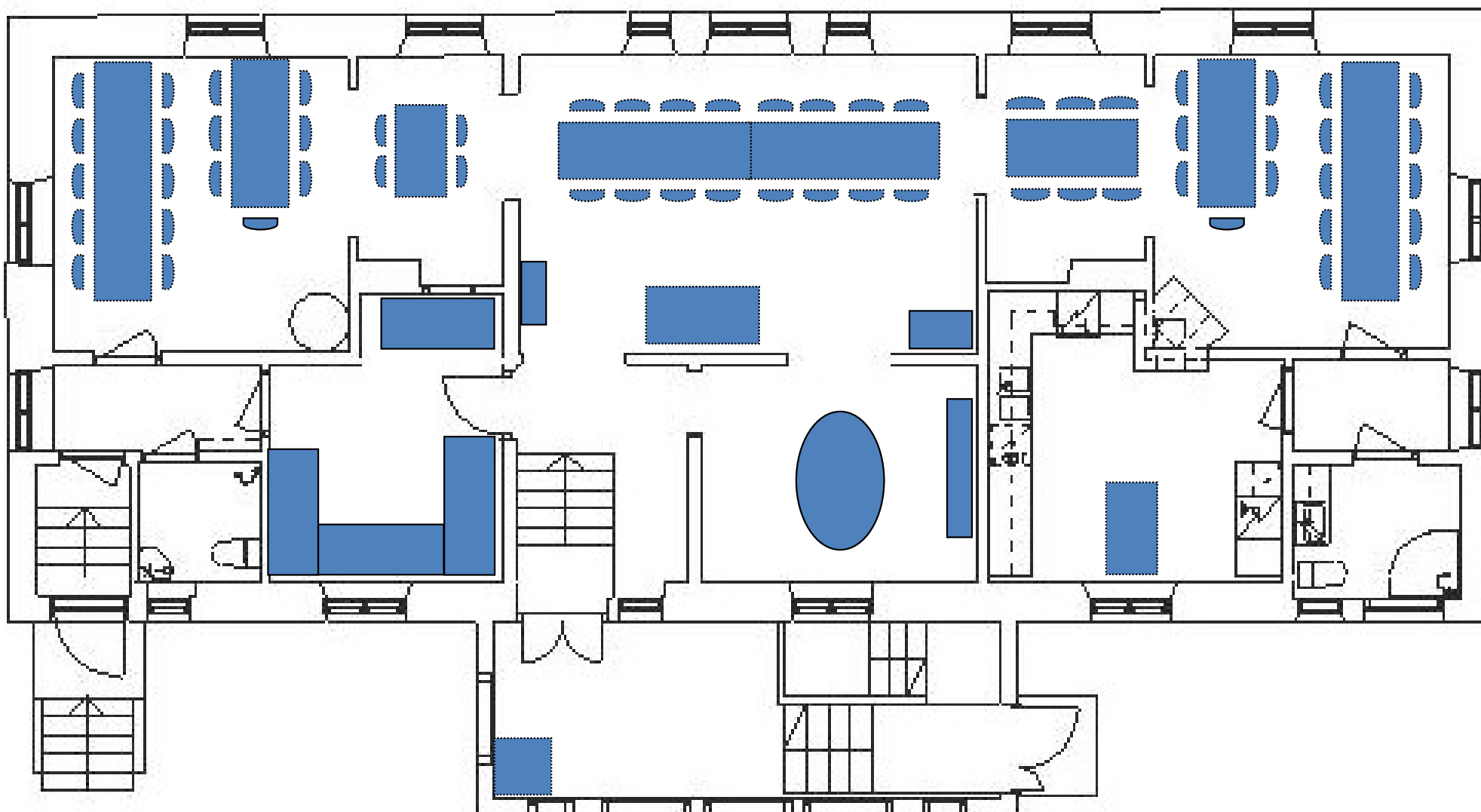
# istumajärjestys 49:lle henkilölle



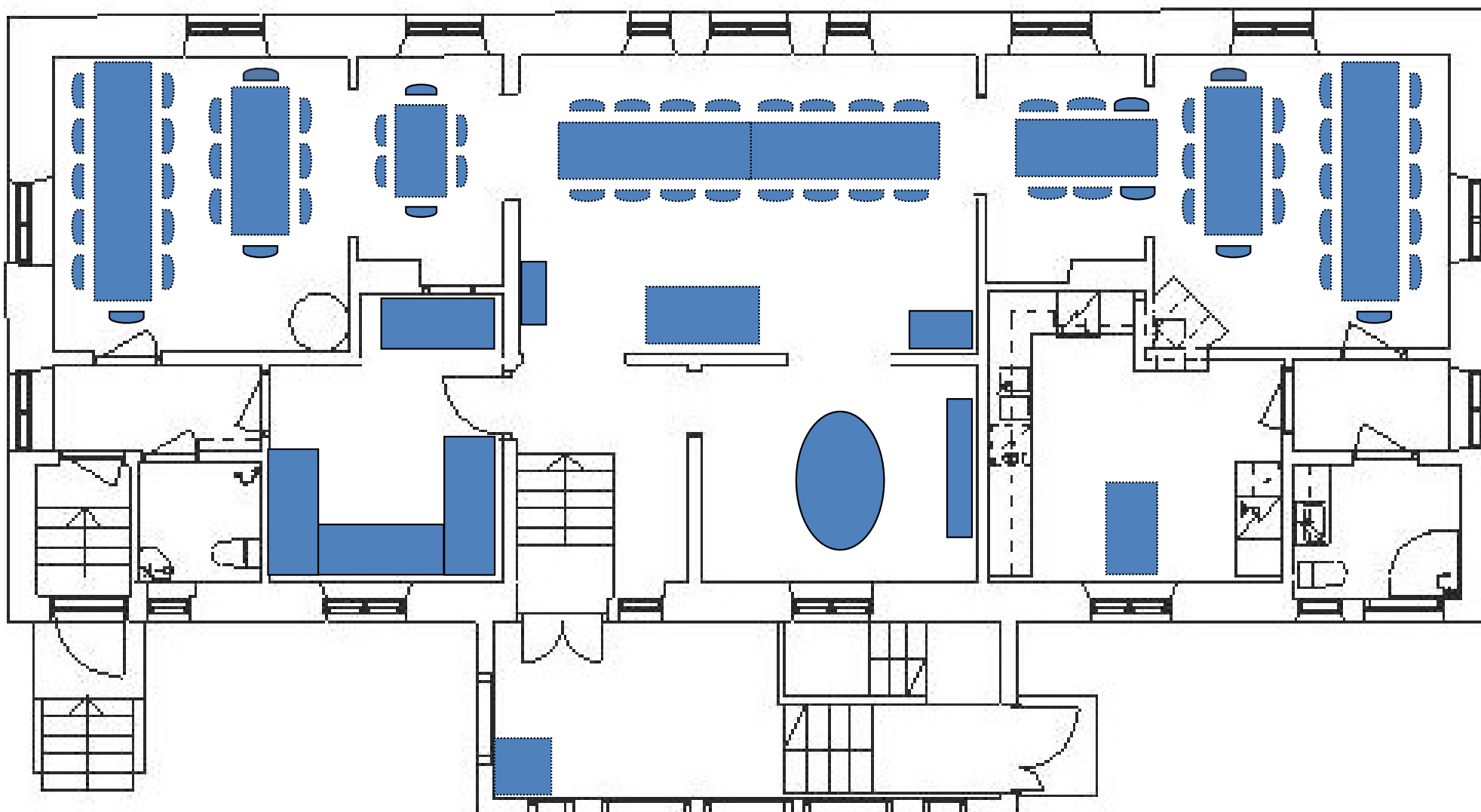
# istumajärjestys 57:lle henkilölle



# istumajärjestys 60:lle henkilölle



# istumajärjestys 66:lle henkilölle



# istumajärjestys 75:lle henkilölle

